



Barracuda Web Filter Vx

Schützt vor schädlichen und unpassenden Inhalten aus dem Web

Einführung

Ganz gleich, ob Sie wissen möchten, wie viel Zeit Benutzer auf Social Network-Sites verbringen oder ob Sie vor allem Malware-Angriffe verhindern möchten, der Barracuda Web Filter Vx ist für beides die richtige Lösung. Diese Virtual Appliance setzt auf die bewährte Technologie der Barracuda Web Filter-Hardware Appliance: Leistungsstarker Schutz gegen Malware, detaillierte Einblicke in Internetaktivitäten und eine flexible Kontrolle über den Internetzugang. Zugleich vereinfacht dieser leistungsstarke VM-Webfilter die Überwachung und Berichterstellung.

Anti-Malware-Sicherheit

Der Barracuda Web Filter Vx stoppt Malware bereits außerhalb des Netzwerks, indem es den Benutzerzugriff auf eine Vielzahl von Webseiten blockiert, die in einer fortlaufend aktualisierten Datenbank gesammelt werden und die als Ursprung von Malware, Phishing und anderen Angriffen gelten. Darüber hinaus scannt der Barracuda Web Filter Vx Web-Downloads, um Viren, Spyware, Botnets und anderen schädlichen Payload zu blockieren. Zudem stellt der Barracuda Web Filter Vx ein effizientes Removal-Tool für Spyware bereit, mit dem bereits infizierte Computer die mit dem Netzwerk verbunden sind, bereinigt werden können.

Überwachung der Web-Aktivität

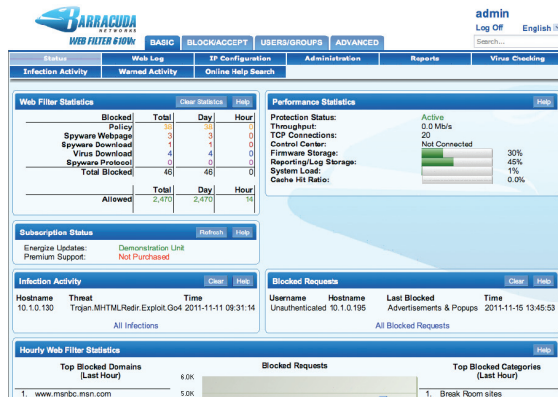
Auf dem Dashboard in der intuitiven Web-Benutzeroberfläche des Barracuda Web Filter Vx wird die Internetaktivität einschließlich Web-Anfragen, verwendete Bandbreite, blockierte Anfragen u.v.m. angezeigt. Echtzeitprotokolle können zur schnellen Erstellung von Protokollberichten nach Benutzern und Gruppen gefiltert werden. Über das Berichterstellungssystem lässt sich schnell feststellen, wo die Benutzer ihre Zeit verbringen und welche Bandbreite sie dabei verwenden. Die Erstellung von Berichten zu Internetaktivitäten war nie einfacher: Es stehen über 50 vorformatierten Berichte bereit, die automatisiert zugestellt werden können.

Web Policy-Management

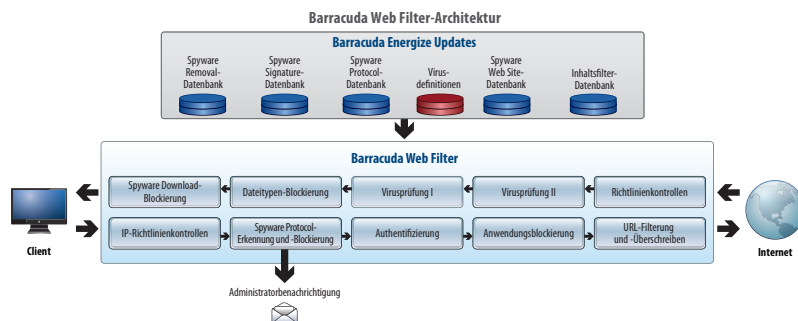
Der Barracuda Web Filter Vx unterstützt die Erstellung flexibler Zugriffs-Policies, indem Web-Content in Ober- und Unterkategorien eingeteilt wird. Energize Updates stellen sicher, dass diese Richtlinien auch bei neuen Web-Content durchgesetzt werden. Basierend auf diesen Content-Klassifizierungen haben Administratoren mit dem Barracuda Web Filter Vx die Möglichkeit, Webfilter-Policies zu erstellen, die sich granular durchsetzen lassen – auf globaler- oder Nutzer-Ebene, bis hin zu einzelnen User oder Rechnern. Durch die Integration von LDAP, Active Directory, NTLM und Kerberos vereinfacht der Barracuda Web Filter Vx die Policy-Erstellung durch die Verwendung bestehender Authentifizierungen; Benutzer- und Gruppen-IDs müssen daher nicht neu erstellt werden. Für noch mehr Flexibilität, können in den Webzugangs-Policies auch Zeitvariablen und Bandbreitenbeschränkungen verwendet werden. Wenn Administratoren Benutzern außerhalb des Netzwerks Web-Sicherheit und Richtliniendienste bereitstellen müssen, ermöglichen auf Remote- und Mobilcomputern eingesetzte Barracuda Web Security Agents dieselbe einheitliche, zentrale Richtlinienumsetzung, Überwachung und Berichterstellung.

Kostengünstig

Der Barracuda Web Filter Vx ist zu einem wettbewerbsfähigen Preis erhältlich. Da keine zusätzlichen benutzerabhängige Lizenzgebühren oder Kosten für zusätzlichen Funktionen zur Berichterstellung anfallen, zeichnet sich das Produkt durch konkurrenzlose Kosteneffizienz aus.



Der Barracuda Web Filter Vx überwacht versuchte Richtlinienverletzungen, infizierte Clients, blockierte Spyware und Virusdownloads.



BARRACUDA WEB FILTER Vx

VERSION
310 Vx
410 Vx
610 Vx



BARRACUDA WEB FILTER Vx

VERSION
310 Vx
410 Vx
610 Vx

TECHNISCHE SPEZIFIKATIONEN

Sicherheitsmerkmale

CONTENT-FILTERUNG

- Kategoriefilterung
- HTTP-/HTTPS-Unterstützung
- URL-Filterung
- Sichere Bildsuche
- Blockierung von Dateitypen
- Blockierung offener Proxies

ERWEITERTE POLICY-ERSTELLUNG

- Standardmäßige Gast- und Benutzerrichtlinien
- Ausnahmen für Benutzer und Gruppenrichtlinien
- Integration von LDAP-Verzeichnisservern/NTLM
- Integration von Windows-Domänencontrollern
- Integration von Terminalservern
- Lokale Benutzer und Gruppen
- Netzwerk-IP-Adressenrichtlinien
- Tageszeitrichtlinien
- Benutzerdefinierte Kategorien

SCHUTZ VOR NETZWERKBEDROHUNGEN

- Spyware Site-Blockierung
- Spyware Download-Blockierung
- Zweistufige Virusblockierung
- Erkennung von Infektionsaktivitäten
- Spyware Protocol-Blockierung

SPYWARE-ENTFERNUNG

- Entfernen von Spyware von Windows-Computern
- Download als ActiveX-Steuerungselement

Systemmerkmale

- Webbasierte Benutzeroberfläche
- Statistische Berichte
- Umfangreiche Protokollerstellung
- Sichere Remote-Administration
- Internetbeschleunigung/-Caching
- Berichterstellung zum Datenverkehr
- Remote-Filterungsagent - Windows PCs & Macs

INTEGRIERTE BERICHTERSTELLUNGS-ENGINE

- Grafische Zusammenfassungen
- Detaillierte Benutzer- und Gruppenberichte
- Berichterstellung zu Zeit/Sitzung
- Geplante Berichte
- Berichtexport

Supportoptionen

ENERGIZE UPDATES-SUBSCRIPTION

- Technischer Standard-Support
- Stündliche Updates der Spyware-Regeln und -Definitionen
- Stündliche Updates der Virusdefinitionen
- Stündliche Updates der Inhaltsfilter-Datenbank
- Stündliche Updates der Spyware Removal-Werkzeuge

VERSIONSVergleich	BYF 310 Vx	BYF 410 Vx	BYF 610 Vx
Gleichzeitige Benutzer	100-400	300-800	800-2.000
Anzahl zulässiger CPU-Cores	2	3	4 oder mehr*
Durchsatz (Mbps)	10-20	20-50	50-100
Aktive TCP-Verbindungen	400-800	800-2.000	2.000-6.000
Gehärtetes und abgesichertes Betriebssystem	✓	✓	✓
Content-Filterung	✓	✓	✓
Erweiterte Policy-Erstellung	✓	✓	✓
Schutz vor Netzwerkbedrohungen	✓	✓	✓
Berichte	✓	✓	✓
Syslog		✓	✓
Remote-Filterungsagent		✓	✓
SNMP/API		✓	✓
Verknüpftes Management		✓	✓

* Lizenzen für zusätzliche Cores können zum Zwecke einer größeren Benutzerkapazität hinzugefügt werden.